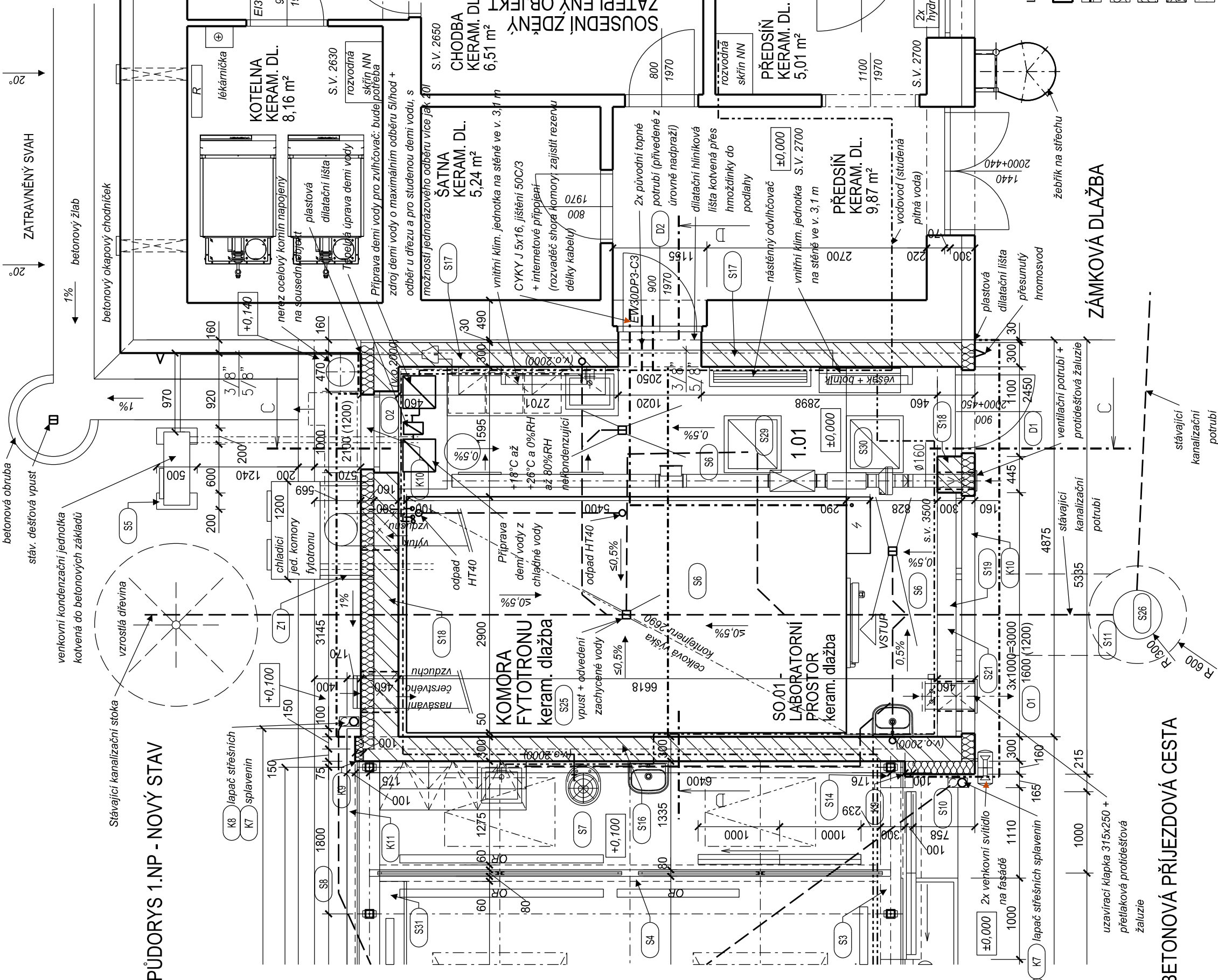


PŮDORYS 1.NP - NOVÝ STAV



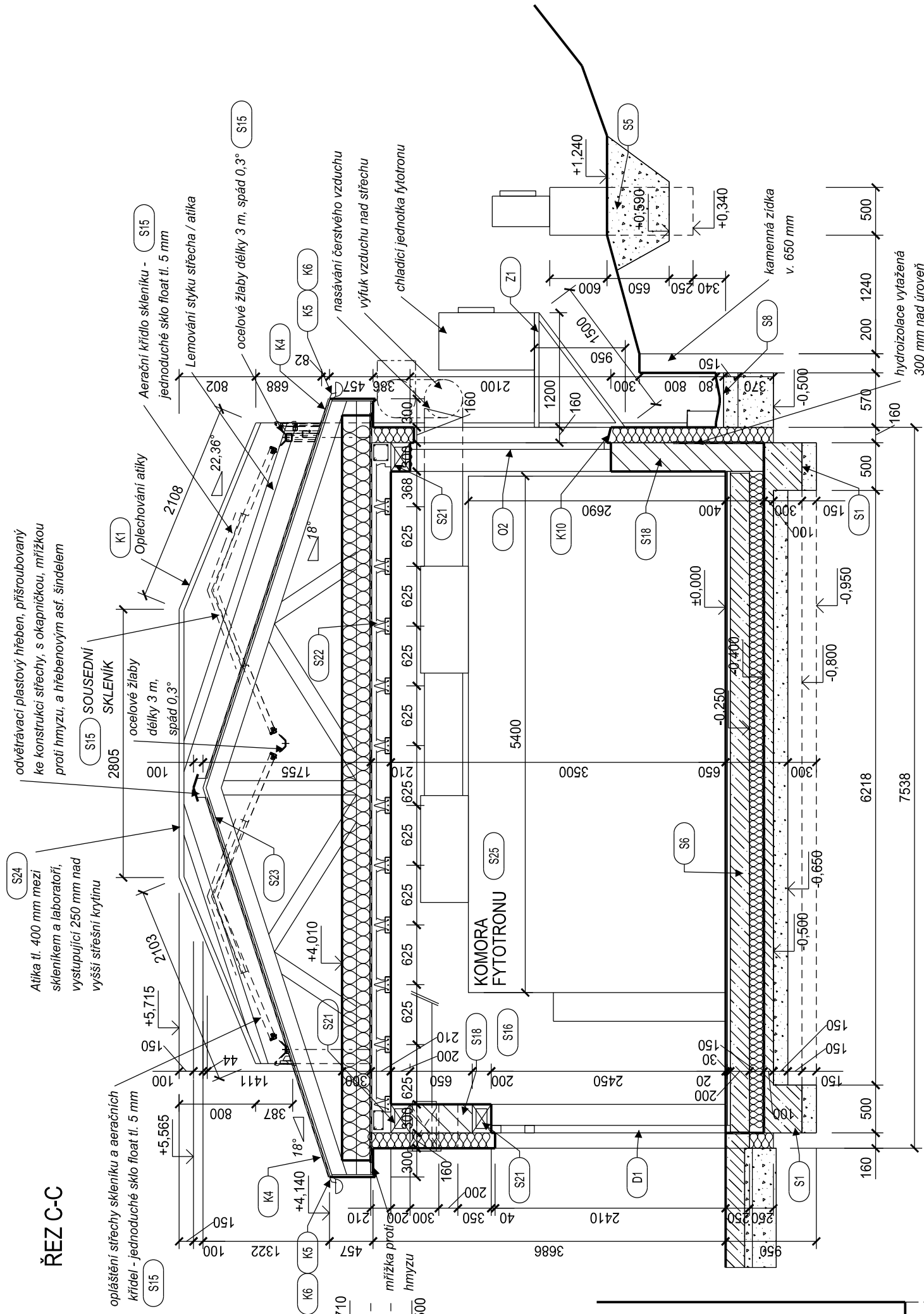
BETONOVÁ PŘÍJEZDOVÁ CESTA

Tabuľka miestností 1.NP								
č.m.	NÁZEV MIESTNOSTI	PLOCHA m ²	S. VÝŠKA mm	POVRCH PODLAHA	POVRCH STĚN	POVRCH STROPU	POZNÁMKA	PRACOVNÍ NÁPLŇ
1.01	LABORATÓR	30.76	3500	PROTISKUZNÁ KERAMICKÁ DLAŽBA (R10)	VPC OMÍTKA + 2x NÁTER	VPC OMÍTKA + 2x NÁTER	OMYV. NÁTER V. 2 m. U OMYVADLA A PRACOVNÍHO STOLU KERAM. OBKLAD V. 2 m	max. 4 h/den - PRÍPRAVA VZORKU, MANIPULACE A INSPEKCE KULTIVOVANÝCH ROSTLIN
PLOCHA OBESTAVENÁ RÚSTOVOU KOMOROU (FYTOTRONEM)		15.87						
CELKOVÁ ÚJTNÁ PLOCHA INTERIÉRU		30.76						

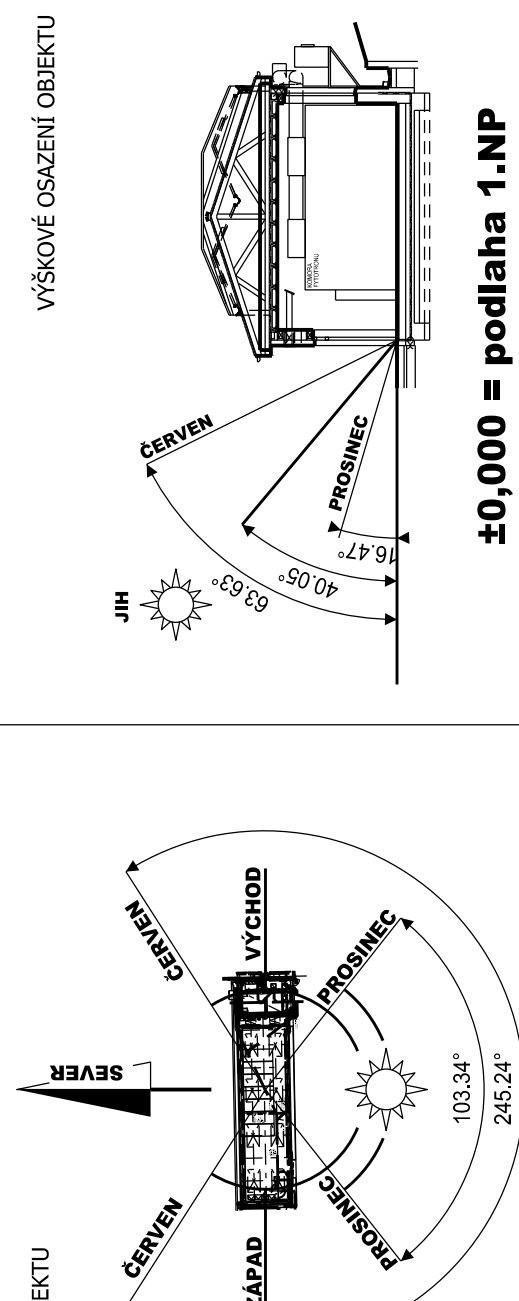
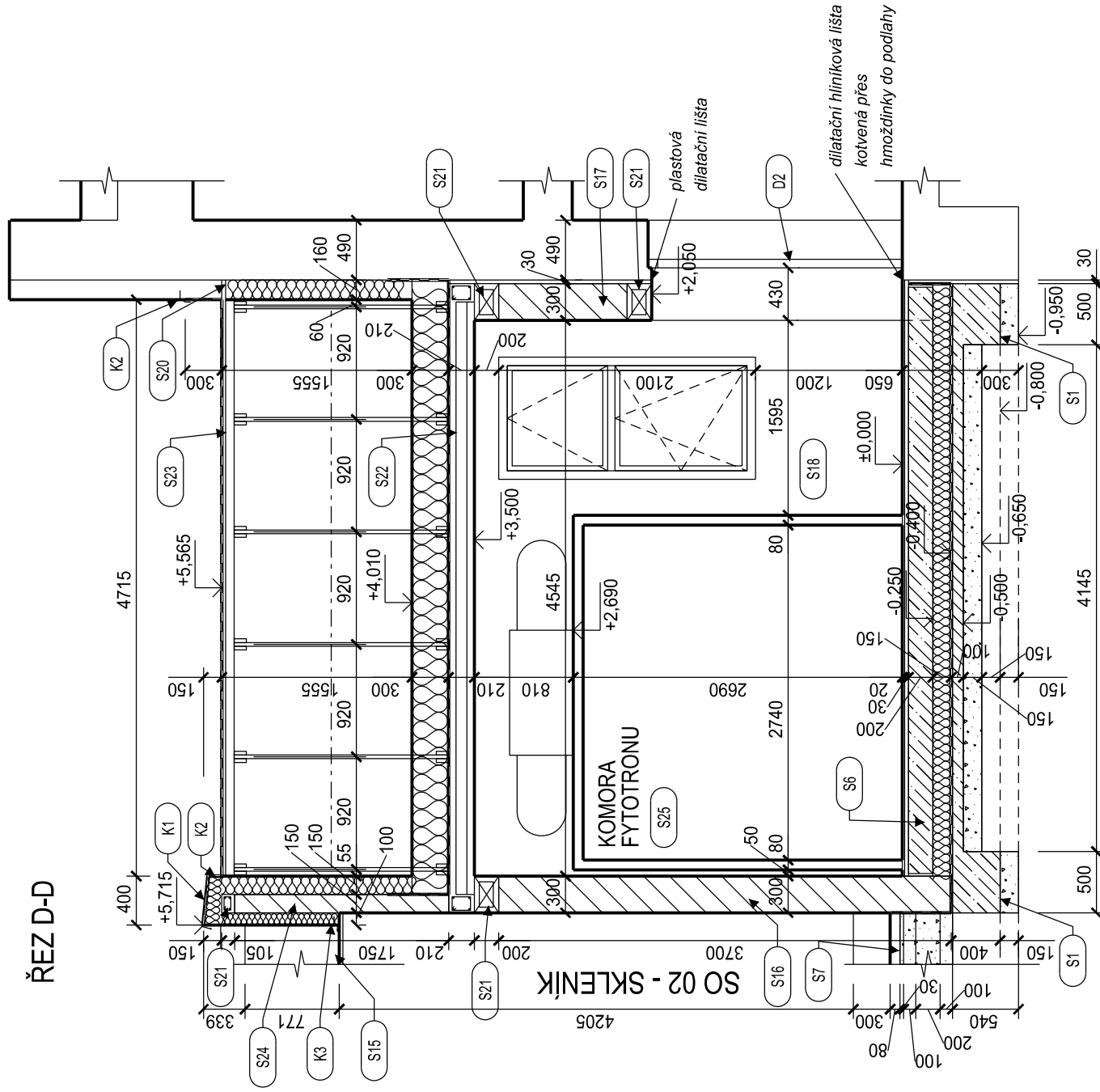
LEGENDA OKENNÍCH A DVEŘNÍCH VÝPLNÍ:

- POZNÁMKY:**
- 1) Při provádění jednotlivých konstrukcí a konstrukčních systémů budou dodržovány současně platné normy a technické podmínky výroby.
- 2) Všechny dřevěné konstrukce krovu budou hobované, 1. jakosti a ošetřeny nátěrem proti hnilobě a dvouděvkovému hmyzu.
- 3) Před zadáním předvýběrých prvků do výroby zameřit stavební otvory a dořízné konstrukce a porovnat s údaji na výkresech.
- 4) Při provádění betonových a ŽB desek bude maximální velikost dlaždicích celků 3 mtl. Dlázeň bude provedena z dlaždicích spárovacích hmot na bázi cementu.
- 5) Hliníkové oplechování nebude v přímém kontaktu s vapnými, cementovými hmotami, neziskovými ocelovými konstrukcemi a kyselinými dřevy. V těchto styčných bodech budou použity zapevňovací hmoty a konstrukce, u kterých neovzniká chemická reakce při styku s hliníkem.
- 6) Po obvodu skleněnu budou instalovány zhrovnávé registraře ve třech řadách do výšky 0,8 m.
- 7) V interiéru za zasklením stěn a střechy bude instalován automatický systém stínění napojený na místní hydrometeorologický senzorový systém.
- 8) Prostupný požadky pro vedení ISO budou zpravidla zapsány a dluhy zápeřeny (viz CH1). Prostupy stěrnými oddělujícími pažkami úskaly budou vyplněny měralety vatou a záměraeny.

ŘEZ C-C



ŘEZ D-D



103.34
245.24°

Popis zodpovednej osoby:	Razlika zodpovednej osoby:	Verze číslo: 01.01 Ze dne: 8. 8. 2016	Číslo paré:
--------------------------	----------------------------	---	-------------

STAVBA:

Výstavba skleníku PŘF UJEP, Za Válcovou 8

Druh stavby - Stavební úpravy / přestavba

Místo - Smleník botanické zahrady UJEP - p.p.č. 1514/25, 1514/7, k.ú. Klášev (775053), Ústí nad Labem

INVESTOR:

Univerzita Jana Evangelisty Purkyně v Ústí

PROJEKTANT:

THE ROBERT J. MURPHY FOUNDATION

Vypracoval	Bc. Martin Zeman
Návrh stavby	Modislav Kačner

Kontroloval	Vladislav Kašper
-------------	------------------

PROJEKTOVA DOKUMENTACE:

D.1.01 - LABORATŮŘ (SO 01)

D.1.01.1 - ARHITEKTONICKO - STAVEBNI REŠENI

NÁZEV VÝKRESU